



CARTA TECNICA REGIONALE

**Sezione n° 292100
Maiolati Spontini**

Scala 1:10000

100m 0 1 2 3 4 5 6 7 8 9 1 Km
L'equidistanza fra le curve di livello è di m.10 (per le curve ausiliarie, a tratti, di m.5)
L'altimetria, espressa in metri, è riferita al livello medio del mare (Mareografo di Genova)

COORDINATE DEI VERTICI					
GEOGRAFICHE (E.D. 1950)	FUSO OVEST		FUSO EST		
	GAUSS-BOAGA	GAUSS-BOAGA	GAUSS-BOAGA	GAUSS-BOAGA	
φ	λ	N	E	N	E
NO 43° 30' 00"	13° 00' 00"			4 818 035	2 384 977
NE 43° 30' 00"	13° 00' 00"			4 817 983	2 371 714
SO 43° 27' 00"	13° 00' 00"			4 812 481	2 384 849
SE 43° 27' 00"	13° 00' 00"			4 812 330	2 371 592

Il reticolo U.T.M. è riferito al fuso 33 ed è indicato a margine con il segno convenzionale →
Costanti di transito per passare dalle coordinate Gauss-Boaga nel sistema nazionale a quelle nel sistema U.T.M.
Fuso Est ΔE = -201993,7
Fuso Est ΔN = + 178

DECLINAZIONE MAGNETICA, CONVERGENZA E MODULO DI DEFORMAZIONE LINEARE AL CENTRO DELLA SEZIONE

Declinazione magnetica 1985 $\delta = 0' 16''$
Essa diminuisce annualmente di circa $0' 07'' = 1''/3$

NP-NM
NM-NM
NM-NM
 $m = 0,000883$
 $\gamma = 1' 17,20''$

LIMITI AMMINISTRATIVI FOTONOMICI RELATIVI ALLA SEZIONE 303690

Fig. 3304-3300
Fig. 3341-3345

- a) Maiolati Spontini
- b) Cupramontana
- c) San Paolo dicesi
- d) Staffolo
- e) Monte Roberto
- f) Castellbellino
- g) Castellbellino
- h) Serrano San Quirico
- i) Rosaro

QUADRI D'UNIONE

SITUAZIONE 50.000 IGM

300 FOSSOMBRONE	291 SINGALLA	292 ANCONA
291 PIENOVA	292 JESI	293 OSIMO
301 FABBIANO	302 TOLENTINO	303 MACERATA

SITUAZIONE 10.000 CTR

01	02	03	04
05	06	07	08
09	10	11	12
13	14	15	16

SEGNI CONVENZIONALI

Ferrovie e Viabilità

- galleria
- Ferrovia ordinaria ad un binario
- Ferrovia ordinaria a doppio binario
- Trazione elettrica STAZE
- Ferrovia in costruzione
- Ferrovia in disarmo
- Autostada, Superstrada in costr.
- Strada principale in costr.
- Piste in costr.
- Strada non asfaltata in costr.
- Parco viario
- Mulattiera
- Sentiero
- Tratturo

Edifici e Costruzioni

- Edificio residenziale
- Edificio Industriale
- Ruota, ailer, mulino
- Croce, cappella, tabernacolo
- Torri, campanile
- Cimitero, Croce isolata
- Elemento dissono, muro di sostegno
- Acquedotto interrato, sopraelevato
- Metanodotto interrato, sopraelevato
- Linea elettrica ad alta tensione
- Piani
- Traliccio
- C/a idroelettrica, stazione di trasformazione dell'energia
- Solai in condotta forata

Boschi e Culture arboree

- Castagno
- Abete
- Olivo
- Albero da frutto
- Ceduo
- Pioppo
- Limite di cultura agraria
- Vigneto

Idrografia

- Flume, torrente
- Canale navigabile
- Lago, palude stagio permanente
- Diga parabolica
- Fantano, Vasca, Cisterna
- Piazza, Sorgente
- Faro, fontale

Orografia

- Curva di livello ordinaria
- Curva di livello ordinaria intermedia
- Curva di livello ausiliaria
- Scarpata naturale
- Grotto
- Punto quotato

Limiti amministrativi

- Limiti di Stato
- Limiti di Regione
- Limiti di Provincia
- Limiti di Comune

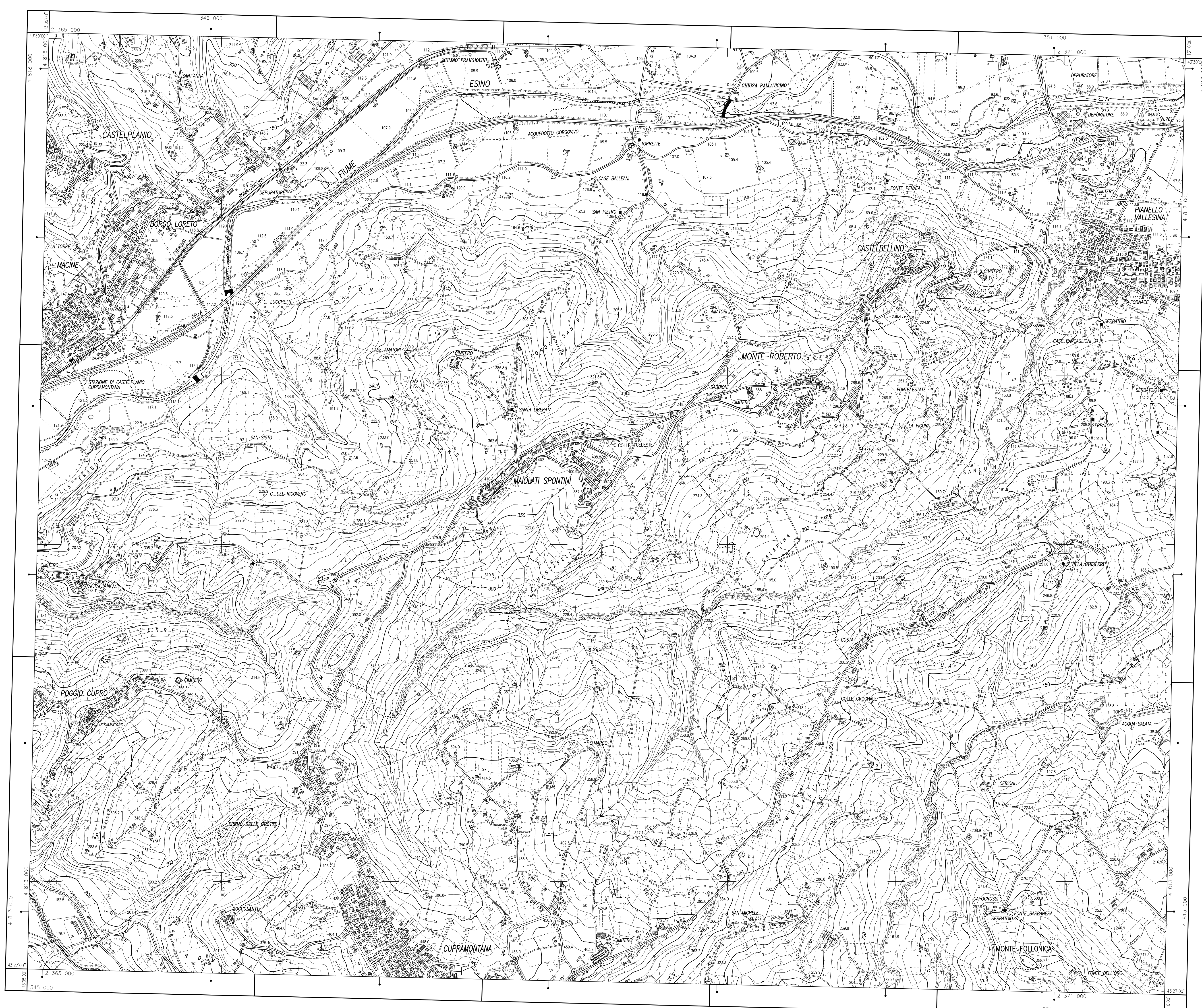
Punti di riferimento

- Vertice IGM/95
- Vertice Regione Marche 1992
- Vertice Regione Marche 2000
- Capovisore di livellazione geometrica IGM

COMPAGNIA GENERALE RIPRESAREE S.p.A.
43010 Fontano (Perugia) - Via Cavouriana 35/A
Tel. 075/901.184 - 184 (50 linee) - Telex 320101
Cartografia del settore: G. Quattrone
DISEGNO: POLITECNICO DI TORINO

Ripresa aerea Settembre 1999
Autorizzazione R.G.S. n. 1466 del 19 Ottobre 1999

**VIETATA LA RIPRODUZIONE A TERMINI DI LEGGE
MATERIALE DI ESCLUSIVA PROPRIETA' DELLA REGIONE MARCHE**
Controllato ai sensi della Legge n° 68 del 2 Febbraio 1990



CONTROLLO DI QUALITA'
Prof. B. Astori
Prof. F. Guzzetti
DIRETTORE LAVORI
Arch. A. Bucci - Ing. S. Babini
ASSISTENZA ALLA D.L.
Ing. S. Belleri - Ing. M. Corradini