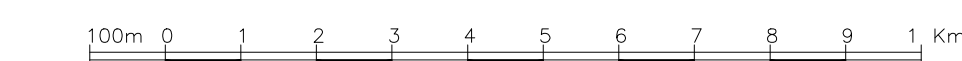




CARTA TECNICA REGIONALE

**Sezione n° 279090
S. Angelo in Vado**

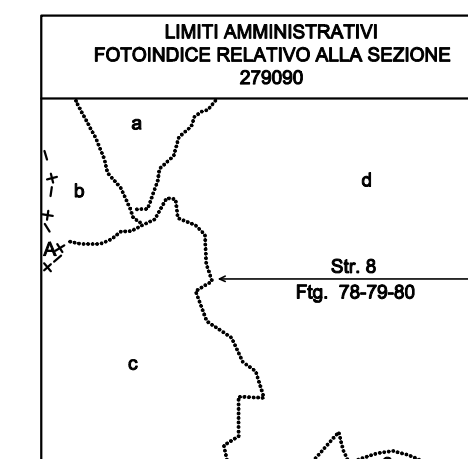
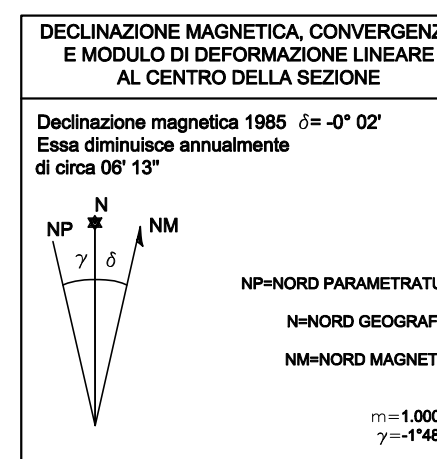
Scala 1:10000



L'equidistanza fra le curve di livello è di m 10 (per le curve ausiliarie, a tratti, di m 5)
L'altimetrico, espresso in metri, è riferito al livello medio del mare (Mareografo di Genova)

GEOGRAFICHE (E.D. 1950)	FUSO OVEST		FUSO EST	
	GAUSS-BOAGA	GAUSS-BOAGA	GAUSS-BOAGA	GAUSS-BOAGA
φ	N	E	N	E
NO 43° 42' 00"	12° 20' 00"	4 841 920	2 305 050	4 841 708
NE 43° 42' 00"	12° 20' 00"	4 841 708	2 311 786	4 838 387
SO 43° 39' 00"	12° 20' 00"	4 838 387	2 304 872	4 835 194
SE 43° 39' 00"	12° 25' 00"	4 835 194	2 311 593	

Il reticolo U.T.M. è riferito al fuso 33 ed è indicato a margine con il segno convenzionale
Costanti di transito per passare dalle coordinate Gauss-Boaga nel sistema nazionale o quelle nel sistema U.T.M.
Fuso Est: ΔE = -2019936
Fuso Est: ΔN = + 177



a) Regione Toscana; b) Comune di S. Angelo in Vado; c) Comune di S. Angelo in Vado; d) Comune di S. Angelo in Vado

QUADRI D'UNIONE

SITUAZIONE 60.000 IGM			SITUAZIONE 10.000 CTR			
266 MERCATO SARACENO	267 SAN MARINO	268 PEXARO	01	02	03	04
278 PELLE S. STEFANO	279 URBINO	280 FOSSOMBRONE	05	06	07	08
289 CITTA' DI CASTELLO	290 CAGLI	291 PIROGOLA	09	10	11	12
			13	14	15	16

SEGNI CONVENZIONALI

Ferrovie e Viabilità

- galleria
- Ferrovia ordinaria ad un binario
- Ferrovia ordinaria a doppio binario
- Trazione elettrica STAZE
- Ferrovia in costruzione
- Ferrovia in disuso
- Autostrada, Superstrada
- Strada principale
- Strada non asfaltata
- Passo varco
- Sentiero
- Trottoiro

Boschi e Colture arboree

- Bosco
- Castagno
- Abete
- Olivio
- Albero da frutto
- Cedua
- Pioppo
- Limite di coltura agraria
- Vigneto

Orografia

- Curve di livello ordinaria grafica
- Curve di livello ordinaria intermedia
- Curve di livello ausiliarie
- Scaricata naturale
- Grotta
- Punto quotato

Limiti amministrativi

- Limite di Stato
- Limite di Regione
- Limite di Provincia
- Limite di Comune

Edifici e Costruzioni

- Edificio residenziale
- Edificio industriale
- Rudere, silos, mulino
- Chiesa, cappella, tabernacolo
- Torre, campanile
- Cimitero, Croce isolata
- Elemento di viale, muro di sostegno
- Acquedotto interrato, sopraelevato
- Metanodotto interrato, sopraelevato
- Linea elettrica ad alta tensione
- Pilone
- Traiettoria
- Cia idroelettrica, stazione di trasformazione dell'energia, cabina
- Salto in condotta forata

Idrografia

- Fiume, torrente
- Canale navigabile
- Lago, palude stagione permanente
- Diga percorribile
- Fontana, Vasca, cisterna
- Pozzo, Sorgente
- Faro, fanale

Punti di riferimento

- Vertice IGM/95
- Vertice Regione Marche 1992
- Vertice Regione Marche 2000
- Cappella di livellazione geometrica IGM

A.T.I.
A.T.P. S.r.l. - Perugia
S.T.A. S.r.l. - Firenze
STUDIO "A" - Firenze

Ripresa aerea Marzo 2000
Autorizzazione S.M.A. n.12-121 del 17 Maggio 2000
Ripresa aerea Maggio 2000
Autorizzazione S.M.A. n.12-142 del 5 Giugno 2000

CONTROLLO DI QUALITA' Prof. B. Astuti
DIREZIONE LAVORI Arch. A. Bacci - Ing. S. Sabini
ASSISTENZA ALLA D.L. Prof. F. Guzzetti
DINSE - POLITECNICO DI TORINO
LEGGE
MATERIALE DI ESCLUSIVA PROPRIETA' DELLA REGIONE MARCHE